





AKTIONSKARTE

Ändere deinen Standpunkt.



AKTIONSKARTE

Versuche dich (geschickt) durchzusetzen.



AKTIONSKARTE

Raste aus, stehe auf und verlasse für 1 – 2 Minuten den Raum. Dann überlege dir, inwiefern du draußen deine Meinung ändern kannst und komme wie verwandelt wieder rein.



AKTIONSKARTE

Ziehe andere durch gute Ideen auf deine Seite.



AKTIONSKARTE

Du erleidest einen
Nervenzusammenbruch.



AKTIONSKARTE

Äussere deine Meinung.

Du hast eine Minute Zeit und darfst dabei nicht unterbrochen werden. Nutze hierfür die Sanduhr.



AKTIONSKARTE

Stelle dir vor, es gibt eine zukünftige Geschäftsführung mit zwei Personen, die aus dieser Runde bisher noch nicht zur Diskussion standen.

Welche Chancen ergeben sich daraus?



AKTIONSKARTE

Was ist dir hier in der Diskussion zu einer Herzensangelegenheit geworden? Äussere diese und bringe dadurch eine neue Gedankenebene hinein.



AKTIONSKARTE

Wer hat hier noch viel zu wenig seinen
Standpunkt geäußert?

Fordere die Person auf, Stellung zu beziehen.



AKTIONSKARTE

Wenn der Spieler / die Spielerin dir gegenüber
das nächste mal ein Statement abgibt,
fange laut an zu lachen!



AKTIONSKARTE

Fange an laut genervt zu stöhnen.
Es ist sehr befreiend, traue dich unbedingt,
auch wenn du denkst, es passt jetzt nicht.



AKTIONSKARTE

Versuche herauszubekommen, welche geheimen Informationen die anderen haben und welche davon noch nicht offengelegt wurden.





EREIGNISKARTE

Es kommt ein Anruf rein, die- oder derjenige,
die die Karte zieht, hat 1 Million im Lotto gewonnen.



EREIGNISKARTE

Ludwig Wonschack teilt mit, das Kruwinkel (Konkurrenzunternehmen aus Bayern) ein unschlagbares Angebot für die Firma hat, sie aufzukaufen.



EREIGNISKARTE

Heiko teilt mit, dass er schwul und sein Freund Vertriebsleiter bei Kruwinkel (Konkurrenzunternehmen aus Bayern) ist. Sie wollen heiraten.
Was kann es dadurch für Änderungen geben.



EREIGNISKARTE

Kevin steht unter Druck, da er unerwartet Alimente zahlen muss.



EREIGNISKARTE

Ein chinesisches Stahlbauunternehmen kauft mehrere Wettbewerber der Moritz GmbH auf, so dass sich die Marktbedingungen ändern.



EREIGNISKARTE

Es gibt Lieferschwierigkeiten der Rohstoffe wegen Corona.



EREIGNISKARTE

Veronika hat während der Coronasituation eine Plattform entwickelt, mit der die Materialbeschaffung überwacht werden kann.



EREIGNISKARTE

Ludwig Wonschack hat als Geschäftsführer einen Kreditvertrag mit Kruwinkel (Konkurrenzunternehmen aus Bayern) unterschrieben. Horst hat er nichts davon erzählt, um ihn nicht unnötig aufzuregen. Kruwinkel möchte statt Rückzahlung des Darlehens am liebsten die Firma übernehmen.





HILFEKARTE MODERATORIN

Fordere eine kurze Blitzlichtrunde ein.
1 Satz pro Person als klares Statement zum
derzeitigen Diskussionsstand.



HILFEKARTE MODERATORIN

Bitte diejenige/n, die bisher wenig oder gar nichts gesagt haben, ihre Ideen, Haltungen und Gedanken zum Thema der Diskussion zu äußern.

Niemand darf sie unterbrechen.



HILFEKARTE MODERATORIN

Visualisiere die verschiedenen diskutierten Ansätze für mögliche Nachfolgekonstruktionen (z.B. am Organigramm auf dem Spielfeld).
Besprecht die verschiedenen Konsequenzen und Verläufe für alle Beteiligten.



HILFEKARTE MODERATORIN

Findet die für alle Beteiligten beste Alternative heraus.



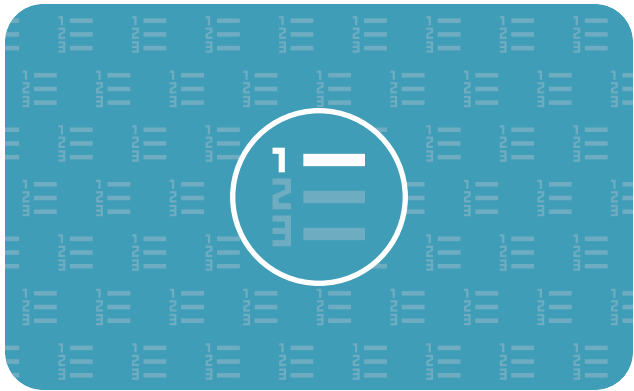
HILFEKARTE MODERATORIN

Frage Horst, was er benötigt, so dass er die Firma gut ver- und loslassen kann.



HILFEKARTE MODERATORIN

Frage Horst, wie er sich seinen Ruhestand vorstellt
und was er dafür evtl. schon geplant hat ...





WISSENSQUIZ: LEVEL 1

Wer gehört zur Familie Moritz?

Anna-Lena

▶ Horst

▶ Hartmut

Verena

▶ Heiko

▶ Kevin

Hans

▶ Else

▶ Veronika

Erika

Klaus



WISSENSQUIZ: LEVEL 1

Wie heißen die Kinder der Eheleute Moritz?

▶ Heiko

Marvin

▶ Veronika

Jens

▶ Kevin



WISSENSQUIZ: LEVEL 1

Wen berücksichtigt Horst Moritz in seinem Testament?

▶ Else Moritz

Heiko Moritz

Kevin Moritz

Veronika Moritz



WISSENSQUIZ: LEVEL 1

In welcher Branche ist die Moritz GmbH tätig?

Zahntechnik

Landwirtschaft

▶ Stahlverarbeitung



WISSENSQUIZ: LEVEL 1

Wer aus der Familie könnte die Nachfolge antreten?

▶ Veronika

Anna-Maria

▶ Kevin

▶ Heiko

Verena



WISSENSQUIZ: LEVEL 1

Wie viele Angestellte arbeiten in der Moritz GmbH?

12 Mitarbeiter

33 Mitarbeiter

▶ 57 Mitarbeiter



WISSENSQUIZ: LEVEL 1

Wer kommt innerhalb des Unternehmens
als Nachfolger in Frage?

▶ Manfred Groß Heiko Moritz ▶ Ludwig Wonschack



WISSENSQUIZ: LEVEL 1

Welches der Kinder hat schon mal bei der
Moritz GmbH gearbeitet?

▶ Heiko

Marvin

Veronika

Jens

▶ Kevin



WISSENSQUIZ: LEVEL 1

An wen würde Horst Moritz den Betrieb
am liebsten übergeben?

An Manfred Groß und Ludwig Wonschack

An seine Kinder

▶ An seine Kinder (unter seiner Leitung)

An Heiko Moritz



WISSENSQUIZ: LEVEL 1

In welcher Generation wird die Moritz GmbH geführt?

In erster Generation

▶ In zweiter Generation

In dritter Generation



WISSENSQUIZ: LEVEL 1

Was versteht Horst Moritz unter einer guten Führung?

- ▶ Ordentliches Handwerk ist durch nichts zu ersetzen.
Junge Mitarbeiter bringen immer gute Ideen mit ein.
- ▶ Harte Arbeit führt immer zum Erfolg.
- ▶ Es muss eine klare Führungsperson geben.



WISSENSQUIZ: LEVEL 1

Wer hält welche Anteile an der Moritz GmbH?

▶ Horst Moritz 80%

▶ Manfred Groß 10%

Veronika Moritz 10%

▶ Ludwig Wonschak 10%

Horst Moritz 70%



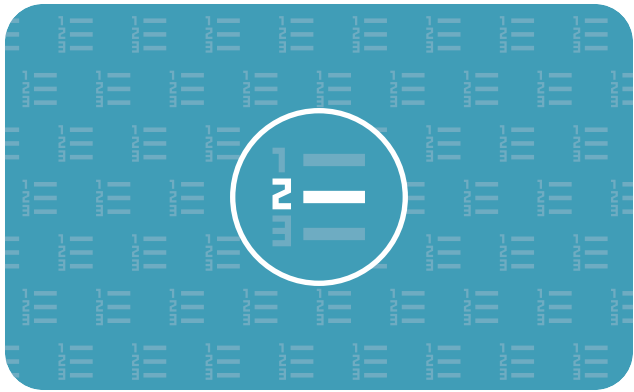
WISSENSQUIZ: LEVEL 1

Welche Position hat Anna-Maria Moritz
im Unternehmen?

Geschäftsführung

Gesellschafterin

▶ Sie besitzt lediglich 25% der Anteile an der GbR





WISSENSQUIZ: LEVEL 2

Wen könnte sich Manfred Groß als Nachfolger vorstellen?

- ▶ Er könnte sich vorstellen, gemeinsam mit Ludwig Wonschack die technische und organisatorische Führung zu übernehmen.

Heiko Moritz kann er sich auf jeden Fall als Nachfolger vorstellen. Das hat schon früher gut funktioniert.



WISSENSQUIZ: LEVEL 2

Wie schätzt Horst den Führungsstil seiner Tochter ein?

Horst Moritz sieht bei Veronika den gleichen Führungsstil wie bei Heiko.

Er denkt, ihr Führungsstil wäre am besten geeignet für die Geschäftsführung.

- ▶ Er unterschätzt ihre Qualifikationen und sieht ihre Fähigkeiten nicht.
Ihr fehlt die Durchsetzungskraft.



WISSENSQUIZ: LEVEL 2

Wie steht Heiko zu einer Zusammenarbeit mit seinem Vater?

Er wäre offen dafür, wenn bestimmten Regeln festgelegt werden.

▶ Es käme für ihn nicht in Frage.

Er will unbedingt seinen Vater an seiner Seite haben.

Nur wenn er mehr Anteile und damit mehr Stimmrecht hat.



WISSENSQUIZ: LEVEL 2

Welches Stammkapital hat die Moritz GmbH?

▶ 100.000 €

200.000 €

25.000 €



WISSENSQUIZ: LEVEL 2

Was passiert beim Tod eines Gesellschafters der Moritz GmbH mit seinem Gesellschaftsanteil?

Der Anteil ist frei vererblich.

Der Anteil wird von der Gesellschaft eingezogen.

- ▶ Der Anteil kann von den übrigen Gesellschaftern eingezogen werden.
- ▶ Der Anteil kann nur an einen Abkömmling, Ehegatten oder Mitgesellschafter vererbt werden.



WISSENSQUIZ: LEVEL 2

Welchen Zweck hat die GbR,
die ebenfalls in Familienbesitz ist?

- ▶ Bewirtschaftung, Verwaltung und Verwertung der Immobilien
Bauherrengemeinschaft
Arbeitsgemeinschaft verschiedener Kleinunternehmer zur Umsetzung
eines gemeinsamen Projektes



WISSENSQUIZ: LEVEL 2

Wie viel Umsatz macht die Moritz GmbH voraussichtlich in 2021?

9 Mio

10 Mio

11 Mio

▶ 12 Mio



WISSENSQUIZ: LEVEL 2

Was sind die Kernprozesse in der Wertschöpfungskette der Moritz GmbH?

▶ Entwicklung

▶ Einkauf

Marktanalyse

Marketing

▶ Vertrieb

▶ Produktion



WISSENSQUIZ: LEVEL 2

Wohin will sich die Moritz GmbH weiterentwickeln?

Zusammenlegung von Produktgruppen

Kundenentwicklung

▶ Neuentwicklung im Bereich Katastrophenschutz

Cross-Selling Maßnahmen

Kundenbindungsmaßnahmen



WISSENSQUIZ: LEVEL 2

Welche Schwierigkeiten gibt es bei der
Marktpositionierung?

- ▶ Verstärkter Wettbewerb
- ▶ Verändertes Kundenverhalten



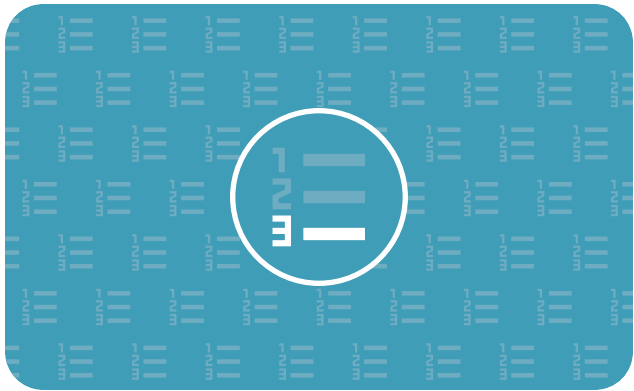
WISSENSQUIZ: LEVEL 2

Welche Branche liefert mit über 50% die meisten Aufträge für die Moritz GmbH?

Gleisbau

Schiffbau

▶ Katastrophenschutz





WISSENSQUIZ: LEVEL 3

In welche vier Unterkategorien kann man die Unternehmenskultur von Familienunternehmen gliedern?

- ▶ Artefakte und äußere Erscheinungen
- ▶ Normen und Ansichten
- ▶ Grundannahmen und Basisüberzeugungen
- ▶ Strukturen
- ▶ Hierarchieebenen
- ▶ Werte



WISSENSQUIZ: LEVEL 3

Welche Methode nutzt man typischerweise für die Kundenanalyse?

- ▶ ABC Analyse
- SWOT-Analyse
- Case Analyse



WISSENSQUIZ: LEVEL 3

Welches Modell nutzt man typischerweise für die Wettbewerbsanalyse?

SWOT-Analyse

▶ 5-Forces Modell von Porter

Business Model Canvas



WISSENSQUIZ: LEVEL 3

Man unterscheidet drei verschiedene Arten von Vermögensübertragungen. Welche der folgenden gehört nicht dazu?

- Besondere Vermögensübertragungen
- Unentgeltliche Vermögensübertragungen
- ▶ Nicht besondere Vermögensübertragungen
- Entgeltliche Vermögensübertragungen



WISSENSQUIZ: LEVEL 3

Was versteht man unter einer entgeltlichen Übertragung?

- ▶ Börsengang
- ▶ Verkauf des Unternehmens
- Schenkung



WISSENSQUIZ: LEVEL 3

Welche Arten der Organisation bzw. Perspektiven gibt es in Familienunternehmen?

- ▶ Controlling Owner
- ▶ Familiendynastie
- ▶ Cousin Consortium
- ▶ Sibling Partnership



WISSENSQUIZ: LEVEL 3

Welche Methoden nutzt man oft zur Unternehmensbewertung?

- ▶ Substanzwertverfahren
- ▶ Ertragswertverfahren
- ▶ Vergleichsverfahren
- Schätzwertermittlung
- Festlegung durch einen Gutachter



WISSENSQUIZ: LEVEL 3

Wie wird eine Übernahme von Externen auch genannt?

Management Buy Out

Buy the Management

► Management Buy In



WISSENSQUIZ: LEVEL 3

Wie wird eine Übernahme durch bisherige Mitarbeitende auch genannt?

- ▶ Management Buy Out
- Management Buy In
- Out by Management



WISSENSQUIZ: LEVEL 3

Wie nennt man die Mischform aus einer Übernahme durch bisherige Mitarbeitende und Externe?

MBIO

MBOI

▶ BIMBO



WISSENSQUIZ: LEVEL 3

Was beschreibt die Blue Ocean Strategie?

- ▶ Schaffung neuer Märkte
Wettbewerb im vorhandenen Markt
Die existierende Nachfrage nutzen
- ▶ Der Konkurrenz ausweichen und neue Nachfrage erschließen



WISSENSQUIZ: LEVEL 3

Mit welchem Modell kann ein Geschäftsmodell übersichtlich dargestellt werden?

- Einkommen-Ausgaben-Modell
- ▶ Business Model Canvas

- Marketing Mix
- AS-AD-Modell



WISSENSQUIZ: LEVEL 3

Welche neun Themenfelder beinhaltet die Business Model Canvas?

- | | | |
|---------------------------|--------------------|-----------------------|
| Kundenbeziehungen | ▶ Schlüsselpartner | ▶ Kommunikation |
| Lagerort | ▶ Einnahmequellen | ▶ Schlüsselressourcen |
| ▶ Strukturen und Prozesse | Kernaktivitäten | ▶ Kunden |
| ▶ Kostenstruktur | ▶ Touch Points | ▶ Wertangebote |



WISSENSQUIZ: LEVEL 3

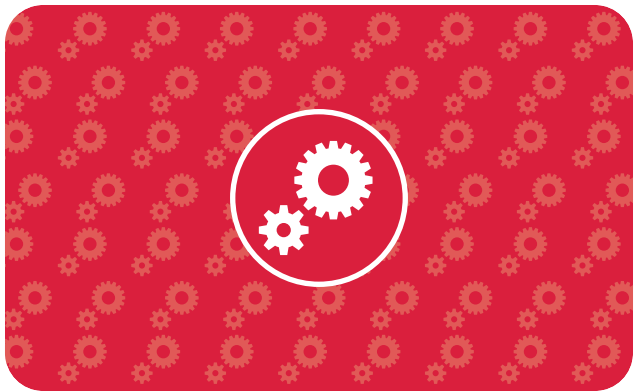
Welche Innovationsarten gibt es?

▶ Produktinnovation

▶ Prozessinnovation

▶ Geschäftsmodellinnovation

Unternehmensinnovation



Horst Moritz

Else Moritz

Anna-Maria Moritz

Heiko Moritz

Kevin Moritz

Veronika Moritz

Ludwig Wonschack

Manfred Groß

Ruth Ehlers

Anita Ripolizc

Verwaltung

Qualitätsmanagement

Finanzen

Vertrieb

Produktion

Lager

Konstruktion

Marketing

Kundendienst

Personalwesen

IT und EDV

**Forschung
&
Entwicklung**